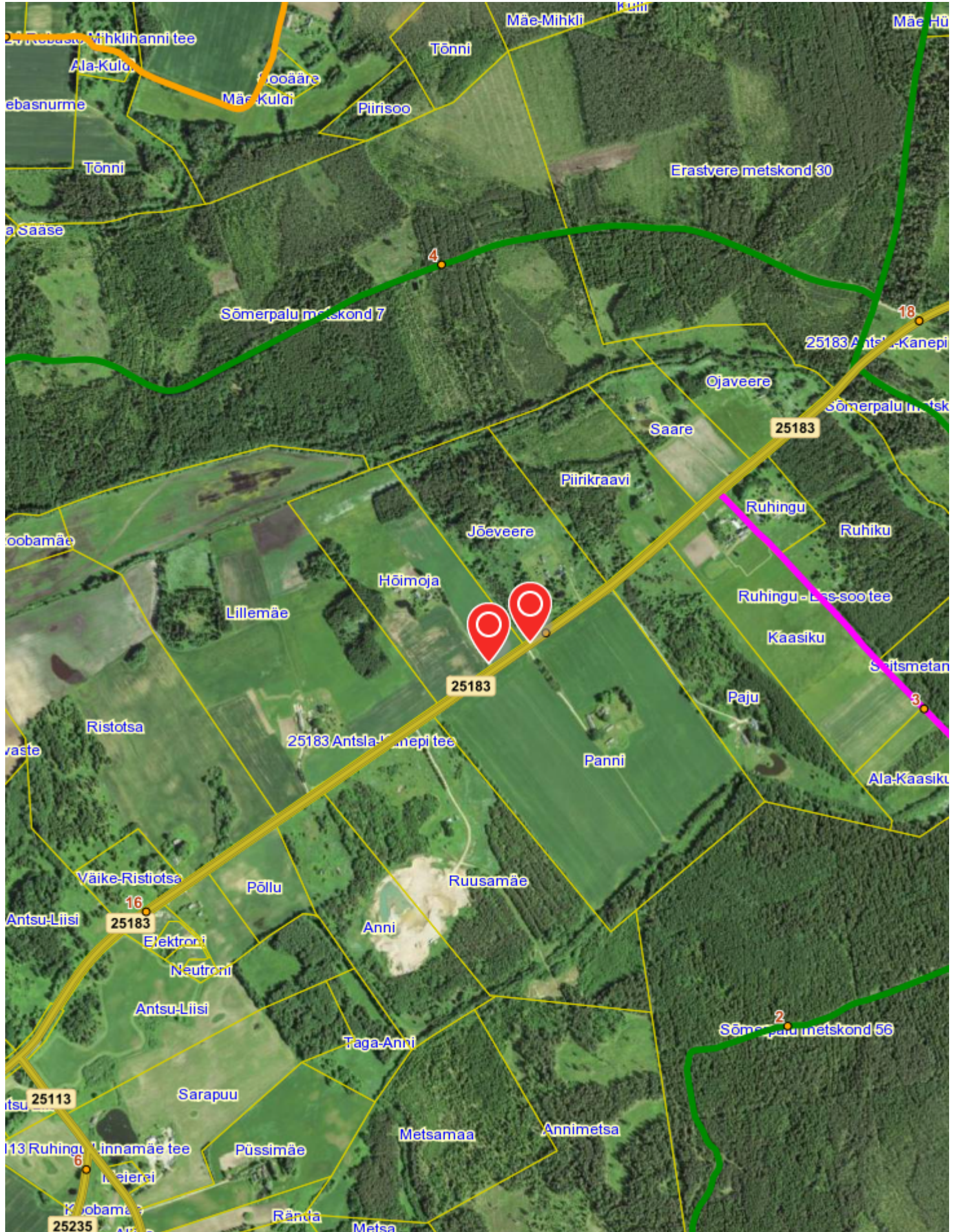


Bussipeatuste lisamine Ruhingu külla 25183 Antsla-Kanepi teele väljavõtte tegi maa- ja planeeringute spetsialist Ester Hommik

Mõõtkava: 1:10000

X = 6424824, Y = 658092



X = 6422293, Y = 656157

Legend:

-  Kilomeetripunkt
-  Põhimaantee
-  Tugimaantee
-  Kõrvalmaantee
-  Ramp, ühendustee
-  Muu riigitee
-  trassi osa
-  Kohalik tee
-  Eratee
-  Metsatee
-  registreeritud KÜ