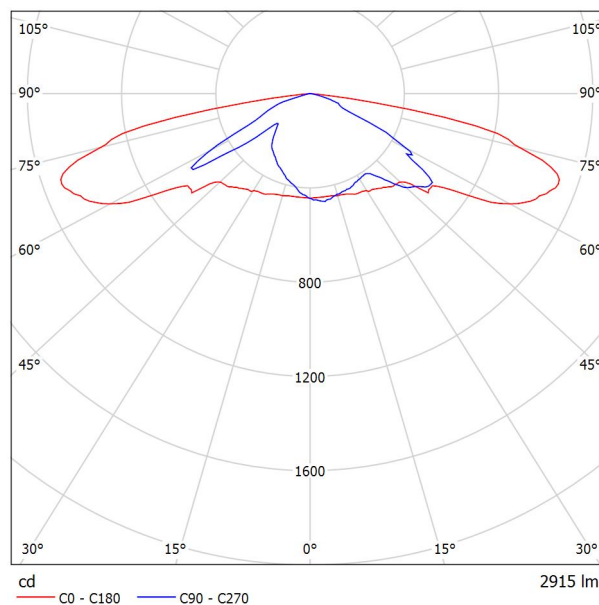


Töötaja  
Telefon  
Faks  
e-post

## Mini Martin 27 W 16 LEDs MRS 027 740 L19 A016 SN DG1\_O40\_Bin-N2\_TH / Valgustite andmetabel

### Helendus 1:

Valgusti pilti vaadake palun meie valgustikataloogist.



Valgustite klassifikatsiooni alus CIE: 100  
CIE Flux kood: 22 50 90 100 100

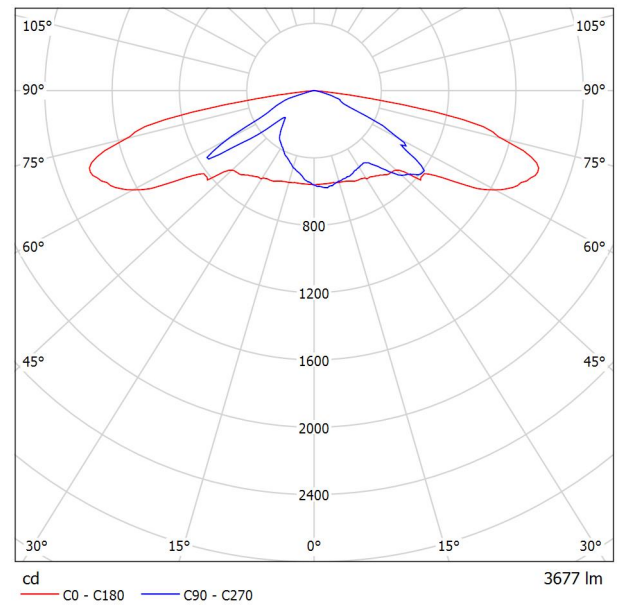
Puudevate sümmeetriaomaduste tõttu ei saa selle valgusti kohta UGR-tabelit esitada.

Töötaja  
Telefon  
Faks  
e-post

## VIZULO MINI MARTIN 35W MRS 035 740 L19 A016 SN NG1 O40 N2-BIN / Valgustite andmetabel

### Helendus 1:

Valgusti pilti vaadake palun meie valgustikataloogist.



Valgustite klassifikatsiooni alus CIE: 100  
CIE Flux kood: 22 50 90 100 100

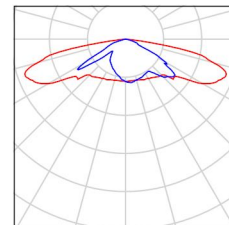
Puudevate sümmeetriomaduste tõttu ei saa selle valgusti kohta UGR-tabelit esitada.

Töötaja  
Telefon  
Faks  
e-post

## Välisistseen 1 / Valgustite arvu loend

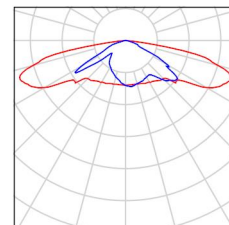
9 Tükki Mini Martin 27 W 16 LEDs MRS 027 740 L19  
A016 SN DG1\_O40\_Bin-N2\_TH  
Artikli nr.: Mini Martin 27 W 16 LEDs  
Valgusvoog (Valgusti): 2915 lm  
Valgusvoog (Lambid): 2915 lm  
Valgusti võimsus: 27.0 W  
Valgustite klassifikatsiooni alus CIE: 100  
CIE Flux kood: 22 50 90 100 100  
Varustus: 1 x 16 LEDs bin N2 (Parandustegur 1.000).

Valgusti pilti vaadake  
palun meie  
valgustikataloogist.



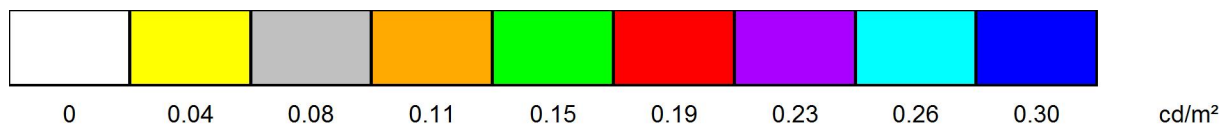
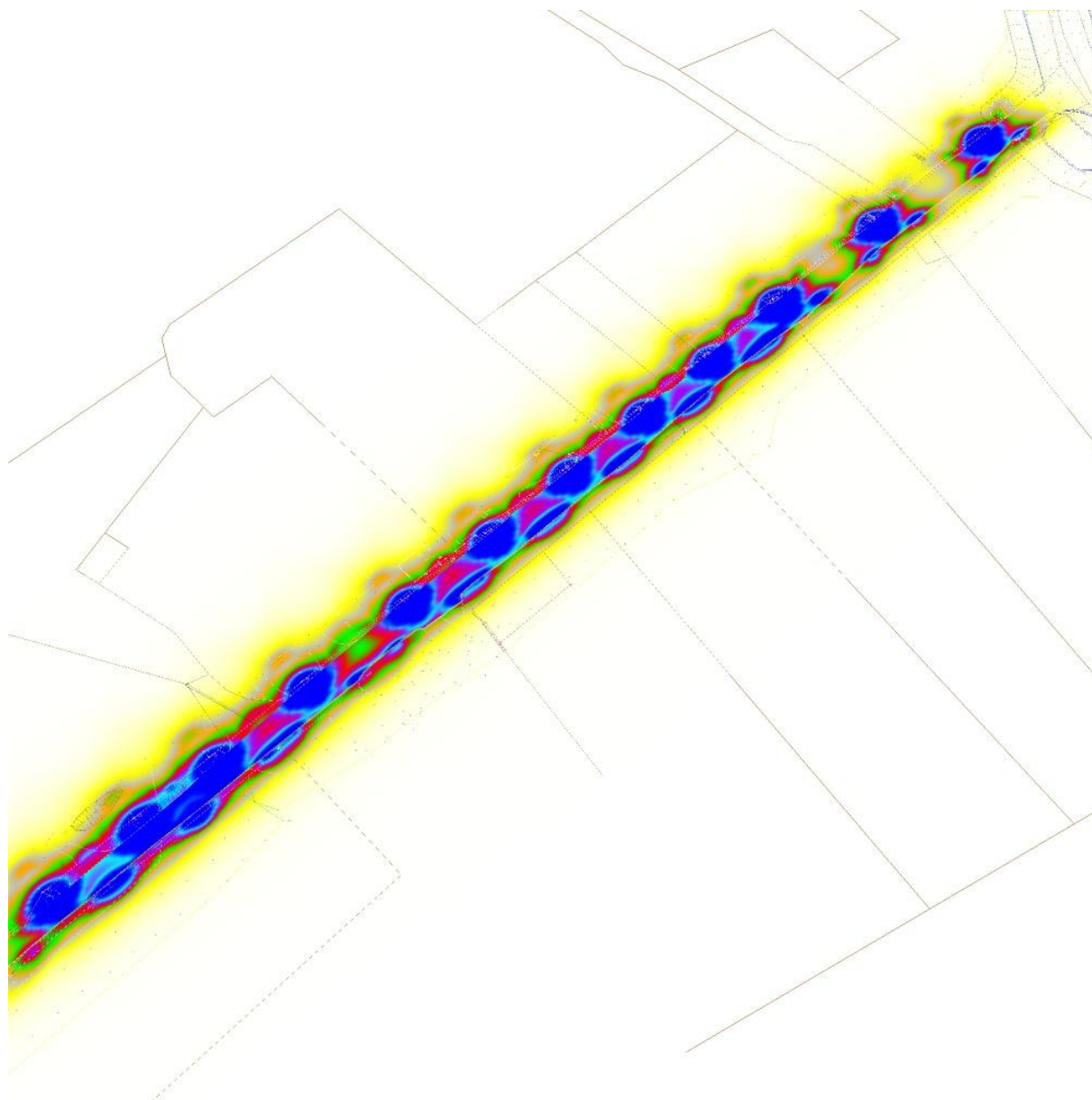
3 Tükki VIZULO MINI MARTIN 35W MRS 035 740 L19  
A016 SN NG1\_O40\_N2-BIN  
Artikli nr.: VIZULO MINI MARTIN 35W  
Valgusvoog (Valgusti): 3677 lm  
Valgusvoog (Lambid): 3677 lm  
Valgusti võimsus: 35.0 W  
Valgustite klassifikatsiooni alus CIE: 100  
CIE Flux kood: 22 50 90 100 100  
Varustus: 1 x MRS 16 LED (Parandustegur 1.000).

Valgusti pilti vaadake  
palun meie  
valgustikataloogist.



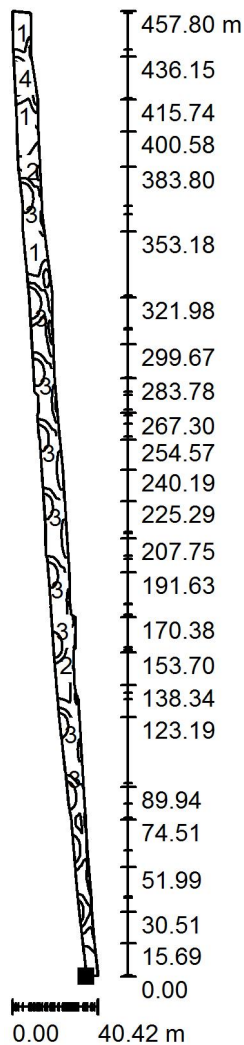
Töötaja  
Telefon  
Faks  
e-post

Välissteen 1 / Valede värvide esitamine

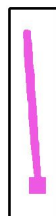


Töötaja  
Telefon  
Faks  
e-post

## Välissteen 1 / Tee / Pind 1 / Isoliinid (E)



Pinna asukoht välissteenil:  
Markeeritud punkt:  
(692.381 m, -156.060 m, 0.100 m)



Väärtused Lux, Mõõtkava 1 : 3581

Raster: 128 x 64 punkti

$E_m$  [lx]  
2.81

$E_{min}$  [lx]  
0.22

$E_{max}$  [lx]  
8.43

$E_{min} / E_m$   
0.079

$E_{min} / E_{max}$   
0.026